

kat. číslo	popis	Ø	zrnitost
30 702 20	diamantový kotouč	12"	60
30 702 40	diamantový kotouč	12"	100
30 702 50	diamantový kotouč	12"	180
30 702 60	diamantový kotouč	12"	260
30 702 70	diamantový kotouč	12"	360
30 702 80	diamantový kotouč	12"	600
30 703 50	korundový kotouč, modrý	12"	180
30 703 70	korundový kotouč, hnědý	12"	360
30 703 80	korundový kotouč, červený	12"	600
30 704 00	leštící kotouč	12"	
30 712 20	diamantový kotouč	18"	60
30 712 40	diamantový kotouč	18"	100
30 712 50	diamantový kotouč	18"	180
30 712 60	diamantový kotouč	18"	260
30 712 70	diamantový kotouč	18"	360
30 712 80	diamantový kotouč	18"	600
30 713 50	korundový kotouč, modrý	18"	180
30 713 70	korundový kotouč, hnědý	18"	360
30 713 80	korundový kotouč, červený	18"	600
30 714 00	leštící kotouč	18"	
30 722 20	diamantový kotouč	24"	60
30 722 40	diamantový kotouč	24"	100
30 722 50	diamantový kotouč	24"	180
30 722 60	diamantový kotouč	24"	260
30 722 70	diamantový kotouč	24"	360
30 722 80	diamantový kotouč	24"	600
30 723 50	korundový kotouč, modrý	24"	180
30 723 70	korundový kotouč, hnědý	24"	360
30 723 80	korundový kotouč, červený	24"	600
30 724 00	leštící kotouč	24"	



30 620 00	GLASTAR BEVELSTAR bruska stolní, s výměnnými diamantovými kotouči o průměru 15,2 cm / 6"
30 620 01	diamantový kotouč, průměr 6", zrnitost 120
30 620 02	diamantový kotouč, průměr 6", zrnitost 400
30 620 03	předleštící kotouč, průměr 6"
30 620 04	leštící kotouč, průměr 6"
30 620 05	hliníkový nosný kotouč, průměr 6"

TIPY A POZNÁMKY PRO
BEZPEČNÉ BROUŠENÍ :

Při práci vždy používat ochranné brýle

Při práci na horizontálních bruskách dbát na to, aby v okolí nebyl přítomen nikdo, koho by mohl případný úlomek skla zasáhnout. Vlivem vysoké obvodové rychlosti může mít úlomek skla vzniklý při broušení značnou rychlost a být tak velmi nebezpečný

Broušení na diamantových nástrojích je náročné na správný technologický postup při přecházení od hrubé k jemné zrnitosti diamantu. Konečné leštění na dianástrojích je velice náročné v porovnání s klasickým broušením a leštěním na volných brusivech

Broušení diamantem lze s úspěchem použít pro skla následně zpracovávaná v peci - ohýbáním a spékáním, případně pro Tiffany techniku - broušená hrana bude skryta v měděné fólii nebo v olověném profilu

Optimální technologická kombinace dia nástrojů a leštících kotoučů

1. dia 60 nebo 100, 260, 600, leštící kotouč
2. dia 180, 360, 600, leštící kotouč
3. dia 100 nebo 180, modrý, hnědý, červený předleštící kotouč, leštící kotouč



Příklad správného uložení diamantových kotoučů.



- 30 700 00** SW12 bruska na broušení a leštění,
průměr brousícího talíře 30,5 cm / 12"
30 701 00 talíř kovový magnetický pro SW12

- (bez vyobrazení)
30 710 00 SW18 bruska na broušení a leštění,
průměr brousícího talíře 45,7 cm / 18"
30 711 00 talíř kovový magnetický pro SW18



- 30 720 00** SW24 bruska na broušení a leštění,
průměr brousícího kotouče 61,1 cm / 24"
30 721 00 talíř kovový magnetický pro SW24

Brusky řady SW12, SW 18 a SW24 používají jako brousícího média vázaný diamant o různé zrnitosti. Jsou vyráběny v USA a hodí se především pro opracování hran skla. Uložení nosného kovového talíře umožňuje broušení i tabulí o rozměru větším, než je průměr brousícího kotouče.

Všechny modely brusek jsou opatřeny centrálním přívodem chladicí vody, který je vyveden středem brusného kotouče. Okraj vany pro zachycování vody je ukončen hustým kartáčem, který zabraňuje rozstříku vody. Kovový magnetický talíř slouží k unášení výměnných diamantových kotoučů, které lze poměrně snadno a hlavně rychle vyměňovat.

Brusky lze dovybavit uzavřeným okruhem vody, který není součástí dodávky.

POZNÁMKY

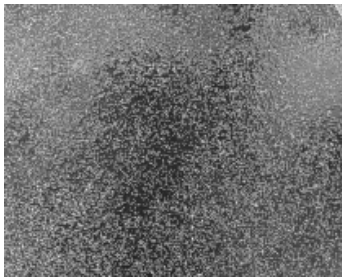
Po ukončení broušení je nutné diamantový kotouč sejmout z magnetického talíře a kovový talíř osušit od vody

Jednotlivé diamantové kotouče uskladňujeme jednotlivě ve vodorovné poloze

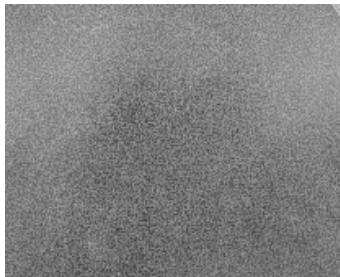
Nejlépe jednou měsíčně provést kontrolu utážení šroubů a uložení magnetického kotouče včetně promazání

Nikdy nepracovat na poškozeném diamantovém kotouči, hrozí nebezpečí úrazu!

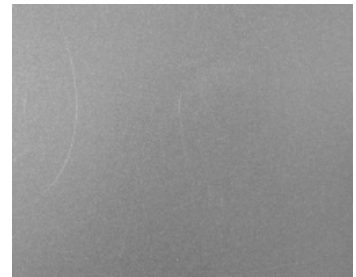
Povrchy diamantových brousících kotoučů



povrch diamantového kotouče
zrnitost 60

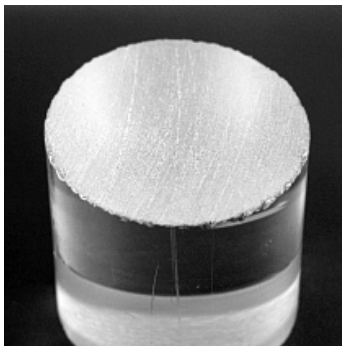


povrch diamantového kotouče
zrnitost 180

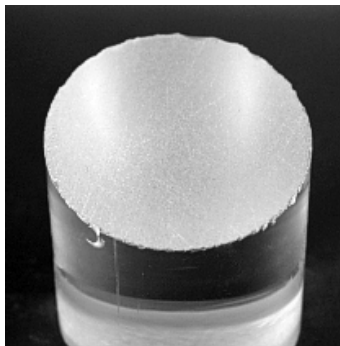


povrch diamantového kotouče
zrnitost 600

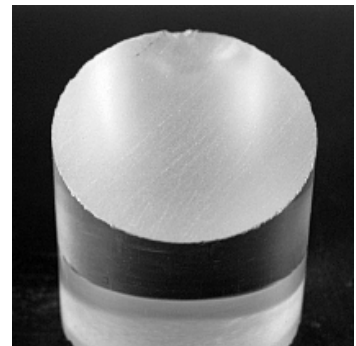
Ukázky broušených a leštěných ploch



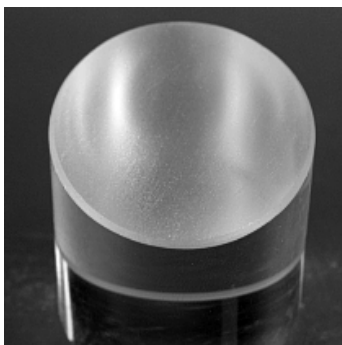
diamantový kotouč
zrnitost 60



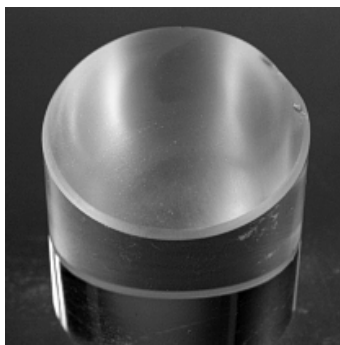
diamantový kotouč
zrnitost 100



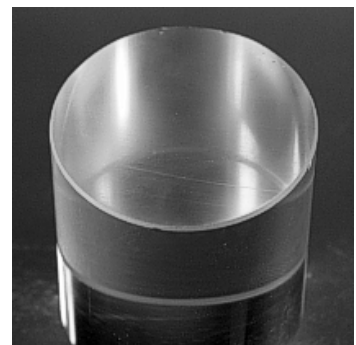
diamantový kotouč
zrnitost 180



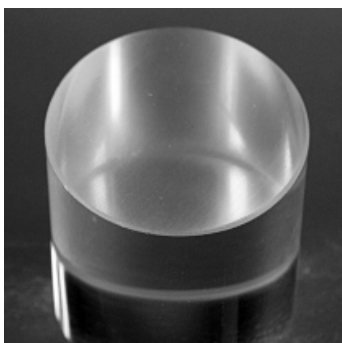
diamantový kotouč
zrnitost 260



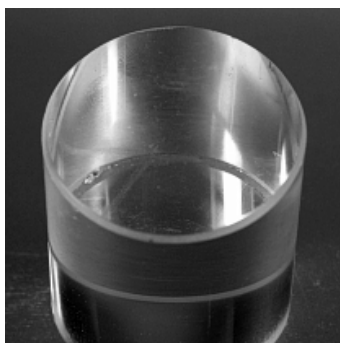
korundový kotouč
modrý



korundový kotouč
hnědý



korundový kotouč
červený



leštící kotouč
bílý