

## Důležité informace :

Glassline papír musí mít minimální odstup 6 mm od vnějšího okraje skla. Pokud je tato krajová vzdálenost nižší než 6 mm je možné, že se papír správně nezapeče nebo je možné, že se papír pokrčí, posune, nesprávně vypálí.

Důležitý je malý odstup mezi dvěma vrstvami skel. Toto je důležitá NUTNOST. Použijte cca 3 mm dlouhé kousky čitých tyčinek o průměru 2 mm a umístěte je do všech rohů skel. Toto je důležité především pro malé kousky spěkaných skel, cca do velikosti 20 x 20 cm. Pokud nemáte k dispozici tyčinky, stejně dobře poslouží i větší kousky čiré frity.

Při spékání větších kusů skel zhruba 35 x 50 cm je nutné použít až 12 distančních kousků tyčinek na delší straně spěkané desky. Tyto distanční tyčinky umožňují, aby mohl lehce uniknout vzduch, který je mezi oběma skly při procesu spékání. Pokud bychom nepoužili těchto distančních tyčinek, nebo pokud by došlo k velmi rychlému ohřátí skel, došlo by k tomu, že by zůstal uzavřený nejen vzduch, ale i spodiny vyhořívání papíru mezi skly a tím pádem by došlo k šedo zelenému zbarvení mezivrstvy, případně k vytvoření velkých mezivstrových bublin.

GLASSLINIE PAPÍR je možné na podložní sklo nalepit případně i slepovat více papírů dohromady. Při nanášení, nalepování, je lepší lepit střed papírové plochy než lepení v každém rohu. Je nutné mít na paměti to, že je potřeba použít nezbytné minimum lepidla, protože toto lepidlo musí vyhořet a slouží pouze k fixaci papíru v peci na skle. Jakýkoliv zbytek lepidla musí ze skla vyhořet.

Při manipulaci s papírem ve "studeném" stavu postupujte tak, aby nedošlo k jeho protržení či jinému poškození papíru.

Při použití GLASSLINE PAPÍRU pracujte s tzv. FULL fusingem - plným spékáním, s ohledem na typ použitého skla při fusingu. Jako homí chladí teplotu při použití GLASSLINE PAPÍRU používejte teplotu 537 °C, s výdrží cca 4 hod. Při větších tloušťkách skla než je běžné (více než 10 mm) tento čas výdrže náležitě prodlužte podle běžné teorie chlazení skla při spékání.

Popis jednotlivých setů GLASSLINE papírů - sady obsahují vždy archy o velikosti cca 15 x 15 cm po 5 ks od barvy a provedení (....., rovné, krakle). Přehled sestav setů ve vztahu ke katalog. číslu je uveden v následující tabulce:

motiv :	styles	splatter	crinkle	granite	sandstone	marble
barva papíru						
Caribbean	01	01	01	05	05	05
Evergreen	01	01	01	05	05	05
Iris	01	01	01	05	05	05
Jade	01	01	01	05	05	05
Sapphire	01	01	01	05	05	05
Canary	02	02	02	06	06	06
Coral	02	02	02	06	06	06
Cranberry	02	02	02	06	06	06
Flamingo	02	02	02	06	06	06
Tangerine	02	02	02	06	06	06
Aqua	03	03	03	07	07	07
Graphite	03	03	03			
Honey	03	03	03	07	07	07
Pewter	03	03	03	07	07	07
Walnut	03	03	03	07	07	07
Steel Blue				07	07	07
Emerald	04	04	04	08	08	08
Peacock	04	04	04	08	08	08
Suede	04	04	04	08	08	08
Violet	04	04	04	08	08	08
Wisteria	04	04	04	08	08	08

kat. označení 53 203 XX  
v tabulce je označeno poslední dvojčíslí katalogového čísla, které označuje set, obsahující tyto barvy a struktury





Glassline



# PAPER

## Glassline papír

Glassline papír je barevný papír, který lze používat mezi 2 vrstvy skla. Tento papír se zataví mezi dvě vrstvy skla a vytvoří zajímavé obrazce.

Roztažnost papíru nehraje žádnou technologickou roli, lze ho používat ke spékání se všemi typy skel.

K dělení papíru lze používat obyčejné nůžky, šablonovací nůž, papír lze jednoduše natrhat.

Samozřejmě praxí přijdete na další způsoby, jak papír zpracovávat.

Glassline papír se dodává v 21 různých barvách. Každá barva má pak svých šest různých designů - provedení struktury: Glatt... Marmor. Vyjimku tvoří barva GRAFIT, ta je k máni pouze v provedení plain, splatter a crinkle.

Je možné s výhodou kombinovat různé tvary a typy papíru, všechny papíry a struktury lze používat ke spékání vedle sebe i do sebe.

Papír se dodává v setech, každý set obsahuje vždy 5 barev ve 3 provedeních. Velikost papíru je 10" x 10" (cca 15 x 15 cm).

Složení jednotlivých setů a jejich katalogové označení je v tabulce.

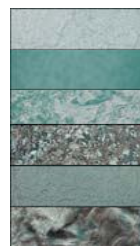
Použití Glasline papíru lze doplnit o speciální polotekuté barvy, kterými lze malovat kontury (podobné jako u barev typu Figuro). Pomocí těchto barev lze malovat jak na sklo tak na Glassline papír a obohatit Vaši tvorbu a design.



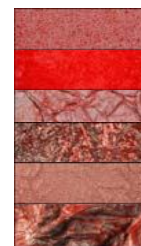
**AQUA**  
Splatter  
Plain  
Crinkle  
Granite  
Sandstone  
Marble



**CANARY**  
Splatter  
Plain  
Crinkle  
Granite  
Sandstone  
Marble



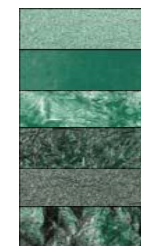
**CARIBBEAN**  
Splatter  
Plain  
Crinkle  
Granite  
Sandstone  
Marble



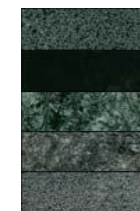
**CORAL**  
Splatter  
Plain  
Crinkle  
Granite  
Sandstone  
Marble



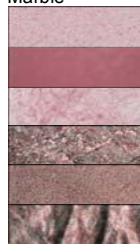
**CRANBERRY**  
Splatter  
Plain  
Crinkle  
Granite  
Sandstone  
Marble



**EMERALD**  
Splatter  
Plain  
Crinkle  
Granite  
Sandstone  
Marble



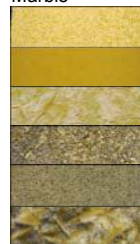
**EVERGREEN**  
Splatter  
Plain  
Crinkle  
Granite  
Sandstone  
Marble



**FLAMINGO**  
Splatter  
Plain  
Crinkle  
Granite  
Sandstone



**GRAPHITE**  
Splatter  
Plain  
Crinkle



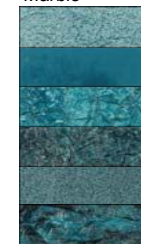
**HONEY**  
Splatter  
Plain  
Crinkle  
Granite  
Sandstone  
Marble



**IRIS**  
Splatter  
Plain  
Crinkle  
Granite  
Sandstone  
Marble



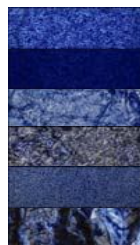
**JADE**  
Splatter  
Plain  
Crinkle  
Granite  
Sandstone  
Marble



**PEACOCK**  
Splatter  
Plain  
Crinkle  
Granite  
Sandstone  
Marble



**PEWTER**  
Splatter  
Plain  
Crinkle  
Granite  
Sandstone  
Marble



**SAPPHIRE**  
Splatter  
Plain  
Crinkle  
Granite  
Sandstone  
Marble



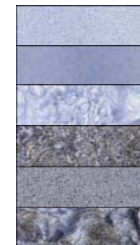
**STEEL BLUE**  
Splatter  
Plain  
Crinkle  
Granite  
Sandstone  
Marble



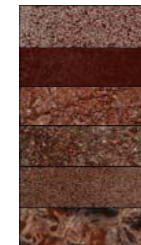
**SUEDE**  
Splatter  
Plain  
Crinkle  
Granite  
Sandstone  
Marble



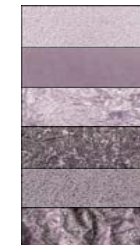
**TANGERINE**  
Splatter  
Plain  
Crinkle  
Granite  
Sandstone  
Marble



**VIOLET**  
Splatter  
Plain  
Crinkle  
Granite  
Sandstone  
Marble



**WALNUT**  
Splatter  
Plain  
Crinkle  
Granite  
Sandstone  
Marble



**WISTERIA**  
Splatter  
Plain  
Crinkle  
Granite  
Sandstone  
Marble

<b>č.zboží</b>	<b>název</b>	<b>mj</b>	<b>cena bez DPH</b>	<b>cena s DPH</b>
5320301	GLASSLINE papír sada č. 52 pro spékání 12,5 x 12, 5	ks	661,00	800,00
5320302	GLASSLINE papír sada č. 53 pro spékání 12,5 x 12, 5	ks	661,00	800,00
5320303	GLASSLINE papír sada č. 54 pro spékání 12,5 x 12, 5	ks	661,00	800,00
5320304	GLASSLINE papír sada č. 55 pro spékání 12,5 x 12, 5	ks	661,00	800,00
5320305	GLASSLINE papír sada č. 80 pro spékání 12,5 x 12, 5	ks	794,00	961,00
5320306	GLASSLINE papír sada č. 81 pro spékání 12,5 x 12, 5	ks	794,00	961,00
5320307	GLASSLINE papír sada č. 82 pro spékání 12,5 x 12, 5	ks	794,00	961,00
5320308	GLASSLINE papír sada č. 83 pro spékání 12,5 x 12, 5	ks	794,00	961,00